

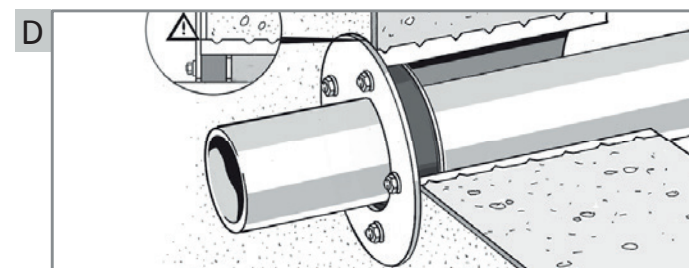
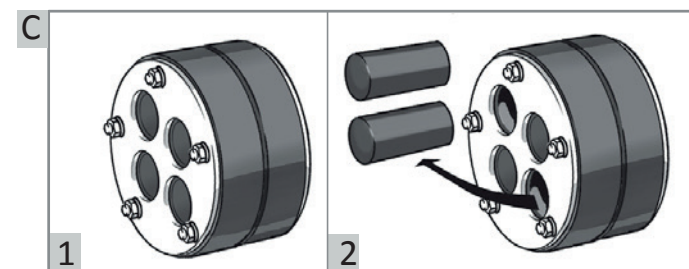
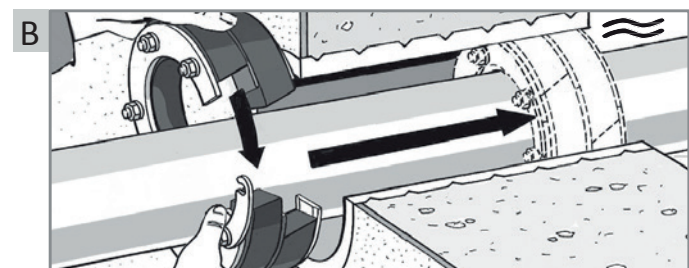
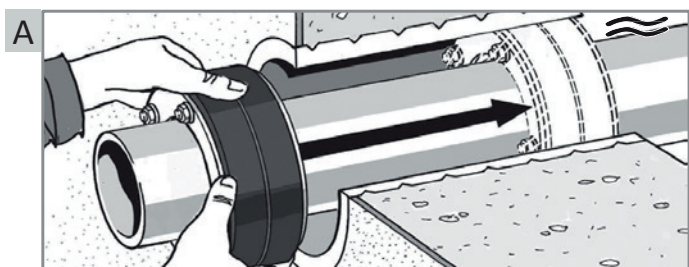
Инструкции по монтажу уплотнителей ввода

Curaflex®

- A, B, C, D, E, F
- A 40, B 40
- C 40, D 40
- E 40, F 40
- .../M
- .../O

Curaflex® Quick In

- A, B, C, D, E, F
- A 40, B 40
- C 40, D 40
- E 40, F 40



Общие положения

- Curaflex® Уплотнители ввода не требуют технического обслуживания. При правильном монтаже последующее подкручивание болтов не является необходимым.
- Сравните диаметры трубопровода и проходной гильзы или отверстия алмазного бурения с данными на коробке или на уплотнителе ввода. Они должны соответствовать!
- Уплотнители ввода не являются точками опоры или опорными частями, а служат исключительно для эластичной герметизации трубопроводов.
- Допускаются небольшие движения трубы вдоль оси.
- Обработка отверстий алмазного бурения: мы рекомендуем обработать стенки отверстия с помощью Curaflex® Aquagard (грунтовка 1710/1711 и специальный лак 1715/1716)

A: Монтаж Curaflex® Уплотнители ввода

Натяжные гайки уплотнителей ввода должны располагаться со стороны наиболее удаленной от воды, а сами уплотнители должны устанавливаться по возможности ближе к воде (≈).

B: Монтаж Curaflex® Уплотнители Quick In

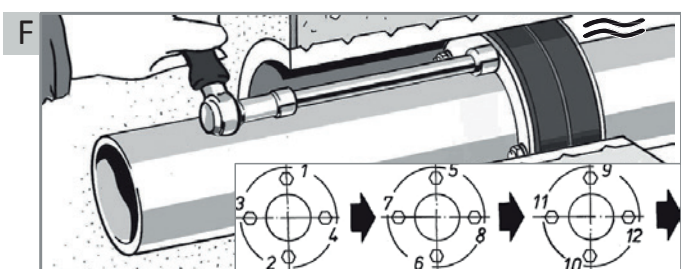
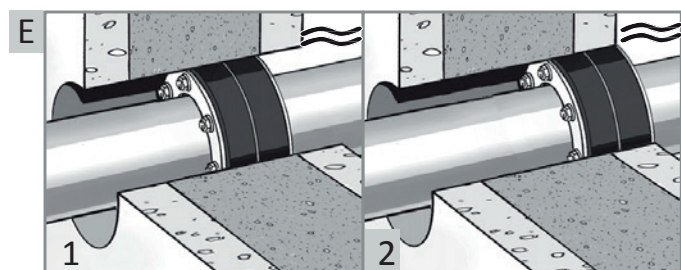
Открыть затвор, расположить уплотнитель ввода вокруг трубы и закрыть с помощью затвора

C: Монтаж Curaflex® Уплотнители с многократным вводом

- 1: Curaflex® Уплотнитель ввода C/M с резиновыми стержнями
- 2: Удалить резиновый стержень / резиновые стержни из уплотнителя ввода перед установкой.

D: Позиционирование уплотнителей с кольцом

Curaflex® Уплотнители ввода с кольцом (Curaflex® B, D, E и F): кольцо должно примыкать к стене (смотри Рис. D). Curaflex® D и F должны устанавливаться со стороны НАПОРА.



Е: Монтаж Curaflex® Уплотнителей в комбинированных стенах

Если вы не уверены о месторасположении уплотнителя ввода, согласуйте место позиционирования уплотнителя ввода с проектировщиком или производителем стен.

- 1: Место герметизации – WU Бетон (WU – Beton = Водонепроницаемый бетон)
- 2: Место герметизации – Внутри внешнего элемента комбинированной стене

Е: Окончательный монтаж

Для окончательного монтажа уплотнителя ввода гайки необходимо закручивать попеременно крест-накрест до достижения максимального момента затяжки (см. таблицу).

Внимание! При тонкостенных и/или вспененных полимерных труб необходимо закручивать натяжные гайки с меньшим усилием, чтобы не повредить трубу.

Пример-рекомендация: KG-трубы DN 110 с Curaflex A-F в отверстиях алмазного бурения DN 200 затягивать с максимальным усилием 5 Нм.

KG-трубы DN 110 с Curaflex A 40 - F 40 в отверстиях алмазного бурения DN 150 затягивать с максимальным усилием 3 Нм.

Максимальные моменты затяжки			
Диаметр болта	Размер ключа	Curaflex® Уплотнитель ввода	
		A – F Quick In A-Quick In F A/O – F/O A/M – F/M	A 40 – F 40 Quick In A 40 - Quick In F 40 A/M/T – F/M/T
M 5	8	3 Нм	2 Нм
M 6	10	8 Нм	5 Нм
M 8	13	12 Нм	7 Нм
M 10	17	25 Нм	15 Нм
M 12	19	30 Нм	18 Нм

Если имеется несколько рядов болтов, затяните первоначально гайки внутреннего ряда.

■ DOYMA предоставляет 5 лет гарантии!

* Дополнительное оборудование заказывается отдельно.