

Curaline® Kabeldurchführungen

Die Curaline® Kabeldurchführungen der BKD- und KD-Gruppe setzen sich aus den **Dichtpackungen** und den unterschiedlichen **Systemdeckeln** zusammen. Diese Dichtpackungen und Systemdeckel sind schnell und einfach zu montierende gas- und druckwasserdichte Einführungen für Kabel und Kabelschutzrohre. Alle Kabeldurchmesser werden unkompliziert und flexibel abgedichtet. Durch abgerundete Kanten kann kein Kabelmantel beim Einziehen beschädigt werden. Durch Thermoschrumpfmuffen wird die Druckdichtigkeit zwischen Deckelstutzen und Kabeln hergestellt.

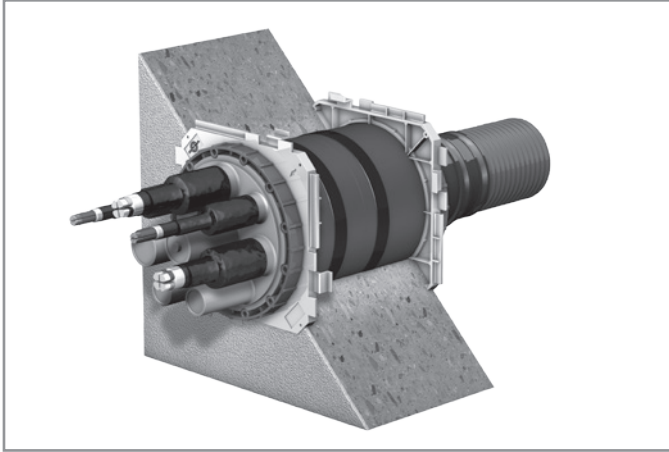


Bild: Curaline® BKD 150

Dichtpackung

Die Dichtpackungen werden einseitig oder beidseitig als Doppelpackung, alleinstehend oder zum Paket neben- und übereinander zusammengesteckt. Die Dichtpackung gewährleistet eine sichere Anbindung an den Beton.

Die Curaline® BKD- und KD-Systeme werden zu den Rohbauarbeiten in der passenden Wanddicke geliefert.

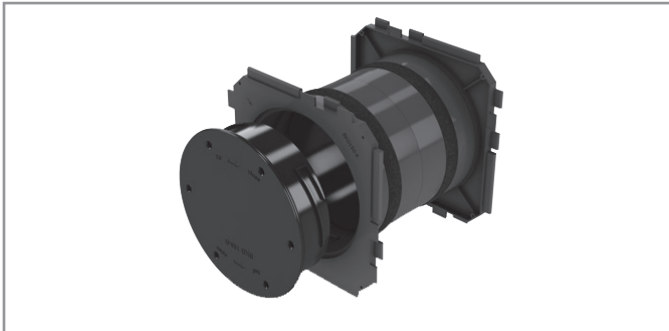


Bild: Dichtpackung

Systemdeckel

Die Systemdeckel bieten vielseitige Möglichkeiten zur Abdichtung von Kabeln und Kabelschutzrohren.

Die Curaline® BKD-Systemdeckel ermöglichen durch ihren Bajonett-Verschluss eine noch schnellere und einfachere Montage. Die Systemdeckel des Curaline® KD-Systems haben ein Schraubgewinde, bietet aber die gleichen Eigenschaften wie das BKD-System.

Durch die Systemdeckel können verschiedene Kabeldurchmesser geführt werden. In der Standardausführung werden Thermo-

Übersicht

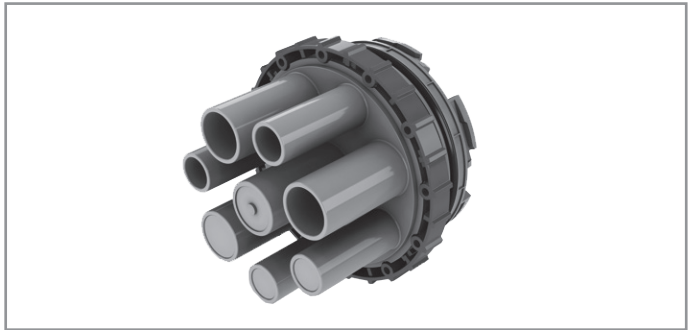


Bild: Systemdeckel

Schrumpfmuffen mitgeliefert. Optional sind auch Muffen mit Kalt-Schrumpftechnik KS lieferbar.

Material der Dichtpackungen/Systemdeckel

Die Curaline® BKD- und KD-Systeme bestehen aus PC (Polycarbonat), ABS (Acrylnitril-Butadien-Styrol-Pfropfpolymer) und PVC-U (Polyvinylchlorid). Hinzu kommt eine Vollgummidichtung aus EPDM (Ethylen-Propylen-Dien-Mischung).

Weitere Produkte

Curaline® BKD 150/400x, Kabeldurchführung in Kombination mit Fest-/Losflansch-Systemen

Für besonders feuchtigkeitsbeanspruchte Gebäude ist es häufig sinnvoll, die Kabeldurchführung BKD 150 mit Dichtungsbahnen bzw. Dickbeschichtungen zu kombinieren. Diese Systeme bietet für solche Fälle die gewünschte Sicherheit gegen Feuchteschäden.

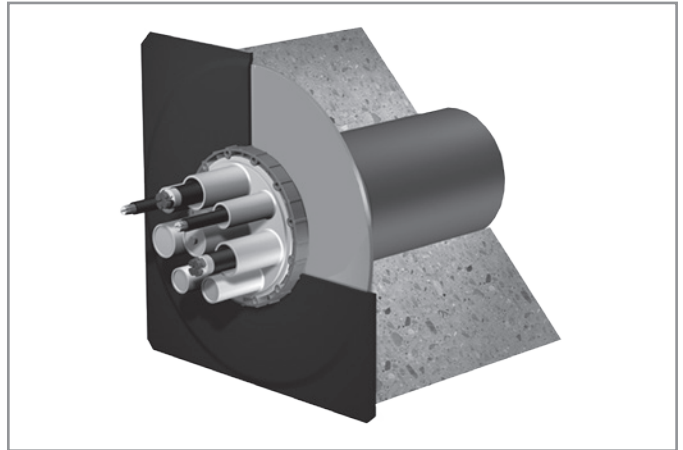


Bild: Kabeldurchführung mit Dickbeschichtung

Curaline® KSS Kabel-Schutz-System

Das Curaline® KSS-Kabel-Schutz-System bietet vielseitige Anwendungsmöglichkeiten. So ist z. B. die gas- und druckwasserdichte Verbindung von zwei Gebäuden mit dem **KSS - System** problemlos realisierbar.

Das KSS - System besteht aus einem flexiblen, mechanisch stark belastbaren Kunststoff-Spiralschlauch. Der Schlauch wird an die Dichtpackung mit einem Systemdeckel, ausgestattet mit Bajonett- oder Schraubgewinde, angeschlossen. Den Anforderungen entsprechend können die Anschlüsse an die Systemdeckel aus vielen Systemkomponenten ausgewählt werden.

Curaline® Kabeldurchführungen

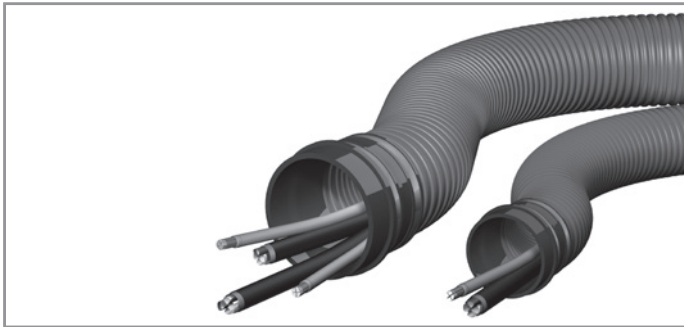


Bild: Curaline® KSS

Curaline® GE Gebäude-Erdung

Die Gebäude-Erdung Curaline® GE ist als Durchführungs- und Nachträgliche Erdung in starrer und flexibler Ausführung lieferbar.

Curaline® Vario

Die Kabeldurchführung Curaline® Vario besteht aus einem aufklappbaren Dichtungseinsatz und einem für den speziellen Abdichtungsfall individuell angepassten Gummikern. Diese Durchführung ist zur Abdichtung bereits verlegter Kabel geeignet, da sowohl der Gummieinsatz als auch der Dichtungseinsatz geteilt sind. Ebenso lassen sich Kabel nachbelegen, denn der Gummieinsatz hat Blindstopfen, die die Option für die Durchführung weiterer Kabel bieten.

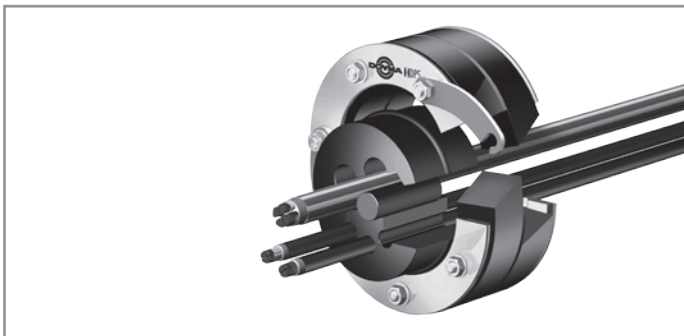
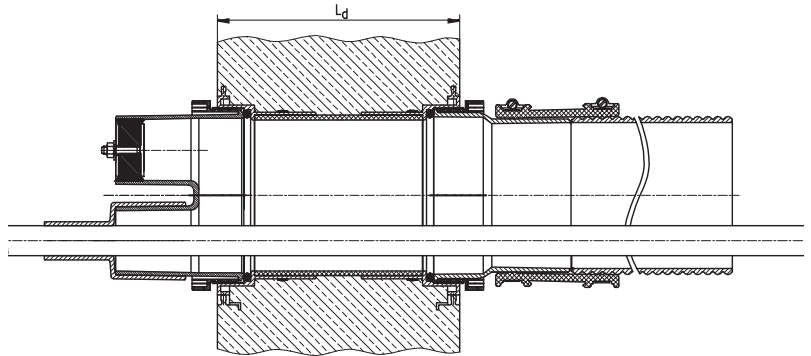
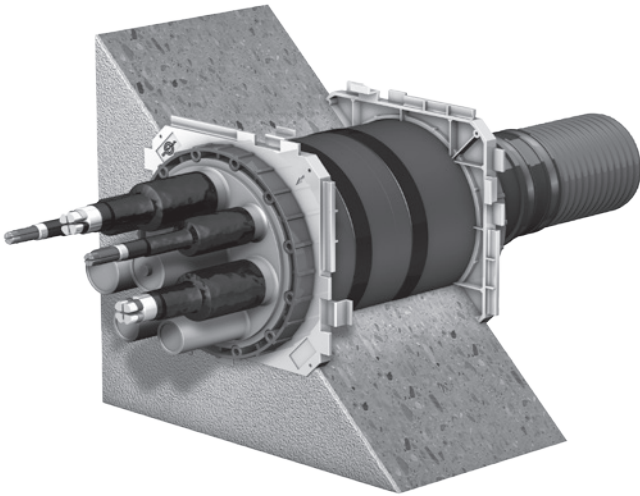


Bild: Curaline® Vario

Curaline® BKD 150

Kabeldurchführung mit Bajonettverschluss



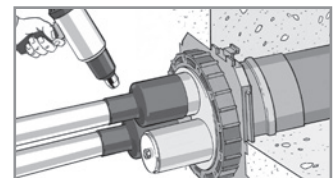
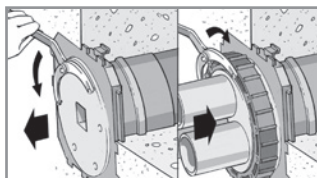
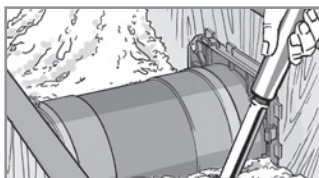
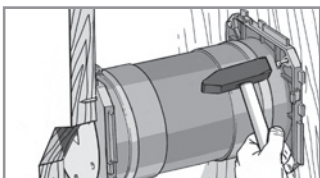
Technische Details

- Kabeldurchführung für die Montage in der Wand
- Einsetzen der Systemdeckel mit Bajonettverschluss
- geeignet für Kabeldurchmesser von 2 bis 108 mm
- zum Anschluss an Kabelschutzrohren bis 160 mm Durchmesser
- Abdichtung der Kabel im Standard mittels Thermoschrumpftechnik
- kompatibel zu anderen marktgängigen Systemen
- weitere Ansteckmöglichkeit zum Schutz der Kabel im Erdreich durch Anschließen vom Curaline® KSS-System (Kabel-Schutz-System)
- Werkstoff: umweltfreundliche und chemisch hochresistente Materialien

Stützenanzahl (Systemdeckel)	Innendurchmesser der Stützen [mm]	Kabelaußen-Ø [mm]
1	110	34 - 108
3	60	21 - 56
8	4 x 25 4 x 35	7 - 23 12 - 33
L _d (Mindest-Baulänge) [mm]: 140		

Die Curaline® Kabeldurchführung BKD 150 besteht aus:

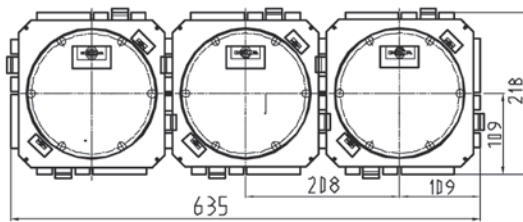
- **Dichtpackung**
 - mit Blinddeckel und Schutzfolie
 - als Stecksystem zur einfachen Paketbildung
 - passend zur jeweiligen Wanddicke (bündig in die Verschalung gelegt)
- **Systemdeckel**
 - schnell und einfach mit Bajonettverschluss zu montieren
 - mit 1, 3 oder 8 Stützen
 - mit entsprechender Anzahl Thermoschrumpfmuffen



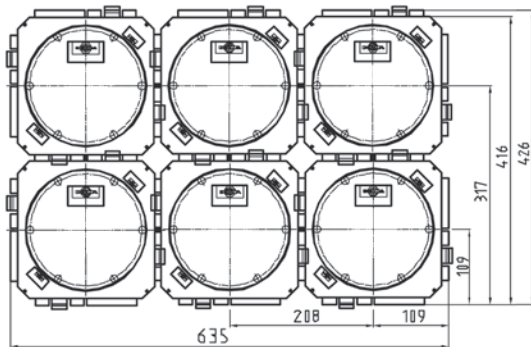
Ausführliche Einbauhinweise liegen der Lieferung bei.

Paketbildung

BKD 150-1x3-K2/(L)



BKD 150-2x3-K2/(L)

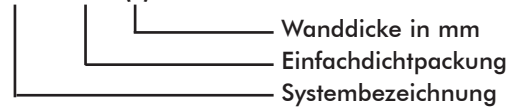


Produkt-Nomenklatur

Bestellbeispiel:

Bajonett-Einfachdichtpackung

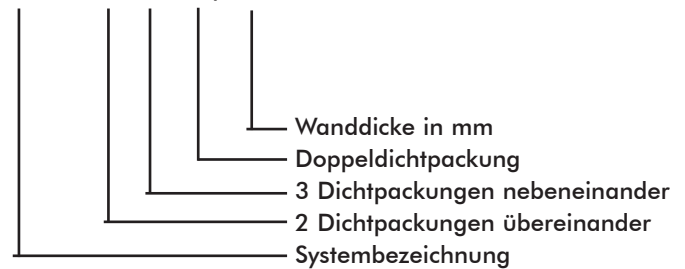
BKD 150 - K / (L)



Bestellbeispiel:

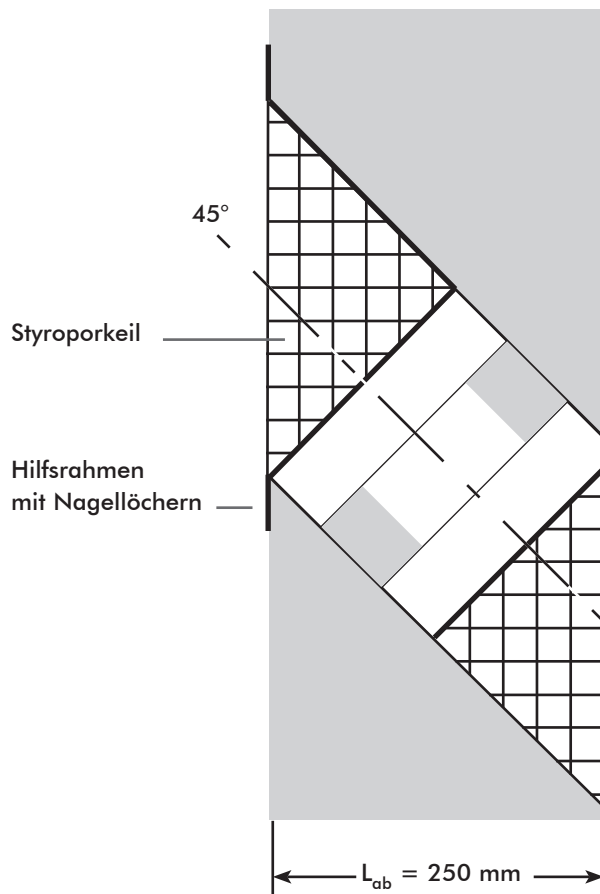
Bajonett-Doppeldichtpackung als Paket 2 x 3

BKD 150 - 2 x 3 - K 2 / L



Schräg-Dichtpackung

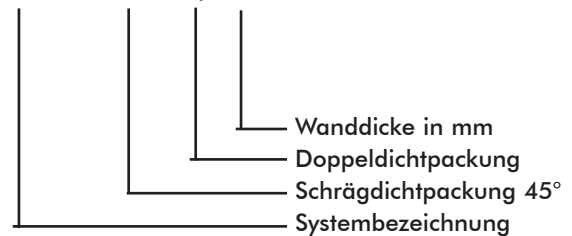
Einbauskeizze Schräg-Dichtpackung 45°



Bestellbeispiel:

Bajonett-Schrägdichtpackung 45° als Doppeldichtpackung

BKD 150 - S45 - K 2 / L



Bei der Paketbildung übereinander sind die Abstände des Hilfsrahmens zu berücksichtigen.

Curaline® BKD 150

Dichtpackungen/Systemdeckel



Einfach-Dichtpackung,
geeignet zum einseitigen Anschluss von
Systemdeckel oder KSS-System.
Einsetzbar ab 80 mm Wanddicke.
Die Einbaurichtung ist festzulegen!
Best.-Nr.: BKD 150-K/L
(L) = Wanddicke in mm



Doppel-Dichtpackung,
geeignet zum beidseitigen Anschluss von
Systemdeckel oder KSS-System.
Einsetzbar ab 140 mm Wanddicke.
Best.-Nr.: BKD 150-K2/L
(L) = Wanddicke in mm



Schräg-Dichtpackung, geeignet für schräge-
geführte Kabel aus jeder Richtung im Winkel von
30°, 45° oder 60°.
Mit Hilfsrahmen und Styroporkeil.
Einfach- oder Doppel-Dichtpackung lieferbar.
Mindestwanddicke: 250 mm.
Schräg-Einfach-Dichtpackung
Best.-Nr.: BKD 150-S30-K/(L)
BKD 150-S45-K/(L)
BKD 150-S60-K/(L)
Schräg-Doppel-Dichtpackung
Best.-Nr.: BKD 150-S30-K2/(L)
BKD 150-S45-K2/(L)
BKD 150-S60-K2/(L)
(L) = Wanddicke in mm
Bei der Paketbildung übereinander sind die
Abstände des Hilfsrahmens zu berücksichtigen.



Alu-Flansch-Dichtpackung AF, geeignet
zur Abdichtung vor der Kernbohrung
in Wand oder Decke. Lieferung mit
Flanschdichtung, Verschlussdeckel und
Befestigungselementen. Anschluss von
Systemdeckel oder KSS-System möglich.
Kernbohrungsdurchmesser max. 150 mm.
Flanschgröße: 235 x 235 mm.
Best.-Nr.: BKD 150-AF 235



Systemdeckel mit Steckmuffe zum An-
schluss von glattwandigem Kabelschutz-
rohr mit 110, 125, 140 bzw. 160 mm
Außendurchmesser. Die Abdichtung erfolgt
durch Dichtlippe in der Steckmuffe.
Best.-Nr.: BKD 150-DSM 110
BKD 150-DSM 125
BKD 150-DSM 140
BKD 150-DSM 160



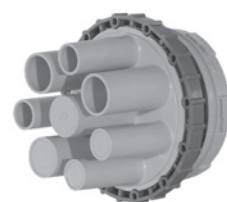
Systemdeckel mit Muffe,
Durchführung mit Manschettentechnik
BKD 150-DMM X
Best.-Nr.: BKD 150-DMM 80
BKD 150-DMM 110
BKD 150-DMM 125
BKD 150-DMM 160



Systemdeckel mit 1 Stutzen.
Ausführung für 1 Kabel mit Durchmesser
34 - 108 mm. Im Lieferprogramm ist 1
Thermoschrumpfmuffe enthalten.
Best.-Nr.: BKD 150-D1/110
Kabelschutzrohre mit 110 mm äußerem
Durchmesser sind bis zum Anschlag ein-
steck- und abschrumpfbar.



Systemdeckel mit 3 Stutzen.
Für 3 Kabel mit Durchmesser
21 - 56 mm. Im Lieferumfang
sind 3 Thermoschrumpfmuffen
enthalten. Als Zubehör sind ver-
schiedene Aufteilkappen AK
oder Verschlussstopfen VS 59 als
Blindverschluss lieferbar.
Best.-Nr.: BKD 150-D3/59



Systemdeckel mit 8 Stutzen. 4 Stutzen
geschlossen, bei Bedarf durchbrechen.
Im Lieferumfang sind 4 Thermoschrumpf-
muffen enthalten (2 x für Kabel 7 - 23 mm
+ 2 x für Kabel 12 - 33 mm). Geeignet für
4 Kabel mit Durchmesser 7 - 23 mm und
4 Kabel mit Durchmesser 12 - 33 mm.
Best.-Nr.: BKD 150-D8/35/25

Curaline® BKD 150

Zubehör



Systemdeckel mit Muffe zum Anschluss von Kabelschutzrohr mit 125, 140 mm Außendurchmesser. Die Abdichtung erfolgt durch mitgelieferte Schrumpfmuffe.

Best.-Nr.: BKD 150-DM 125
BKD 150-DM 140



3-Finger Aufteilkappen (Thermoschrumpftechnik) zur Abdichtung von 3 Kabeln in einem Deckelstutzen.

Best.-Nr.: AK 35-3F-12/2
für Deckel BKD 150-D8/35/25 und Kabel mit Außendurchmesser 2 - 12 mm.

Best.-Nr.: AK 50-3F-22/5
für Deckel BKD 150-D8/35/25 und Kabel mit Außendurchmesser 5 - 12 mm.

Best.-Nr.: AK 75-3F-29/8
für Deckel BKD 150-D3/59 und Kabel mit Außendurchmesser 8 - 29 mm.



4-Finger Aufteilkappen

(Thermoschrumpftechnik) zur Abdichtung von 4 Kabeln in einem Deckelstutzen.

Best.-Nr.: AK 35-4F-13/2
für Deckel BKD 150-D8/35/25 und Kabel mit Außendurchmesser 2 - 13 mm.

Best.-Nr.: AK 50-4F-20/5
für Deckel BKD 150-D8/35/25 und Kabel mit Außendurchmesser 5 - 20 mm.

Best.-Nr.: AK 75-4F-29/8
für Deckel BKD 150-D3/59 und Kabel mit Außendurchmesser 8 - 29 mm.



Verschlussstopfen VS

zur Abdichtung von unbelegten Deckelstutzen. Kann bei Nachbelegung wieder entfernt werden. Lieferbar für Stutzen mit Durchmesser 25, 35, 59 mm.

Best.-Nr.:
VS 25 / VS 35 / VS 59



Gelenk-Stirnloch-Schlüssel GSS mit verstellbarem Schenkel.

Geeignet zur Montage sämtlicher Systemdeckel und KSS-Systeme.

Best.-Nr.: GSS

Thermoschrumpfmuffen-Set

Best.-Nr.:BKD 150-TM Set-D8
besteht aus

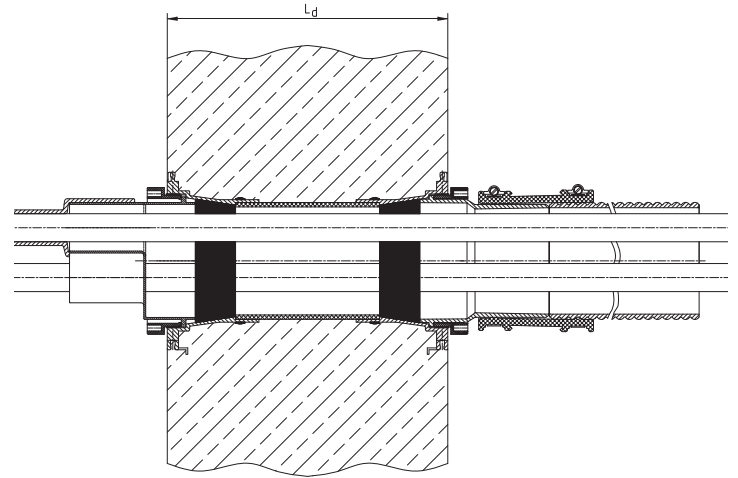
- 2 x Thermoschrumpfmuffen für 7 - 23 mm Kabeldurchmesser
- 2 x Thermoschrumpfmuffen für 12 - 33 mm Kabeldurchmesser

Kaltschrumpfmuffen auf Anfrage!

Weitere Varianten der Kabeldurchführung Curaline® BKD 150, z. B. Dichtpackungen mit Klebemuffe / Steckmuffe sind lieferbar.
Preise auf Anfrage

Curaline® KD 110

Kabeldurchführung mit Schraubverschluss



Technische Details

- Kabeldurchführung für die Montage in der Wand
- Einsetzen der Systemdeckel mit Gewinde-Verschluss
- geeignet für Kabeldurchmesser von 2 bis 98 mm
- Abdichtung der Kabel im Standard mit Thermoschrumpftechnik
- geeignet für die nachträgliche Abdichtung
- weitere Ansteckmöglichkeit zum Schutz der Kabel im Erdreich durch Anschließen des Kabel-Schutz-Systems (KSS)
- Werkstoff: schlagbeständiger ABS- und PC- Kunststoff

Dieses System besteht aus:

- **Dichtpackung**
 - mit druckwasserdichtem Blinddeckel und Schutzfolie
 - als Stecksystem zur einfachen Paketbildung
 - passend zur jeweiligen Wanddicke (bündig in die Verschalung gelegt) **und**
- **Systemdeckel**
 - schnell und einfach mit Gewindeverschluss zu montieren
 - mit 1, 3 oder 7 Stutzen
 - mit entsprechender Anzahl Thermoschrumpfmuffen

Stutzenanzahl (Systemdeckel)	Innendurchmesser der Stutzen [mm]	Kabelaußen-Ø [mm]
1	80	26 - 78
1	100	26 - 98
3	46	16 - 44
7	4 x 25 3 x 32	7 - 23 12 - 30
L _d (Mindest-Baulänge) [mm]: 140		

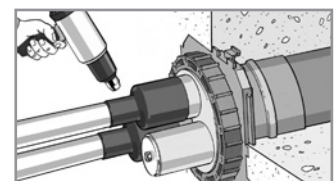
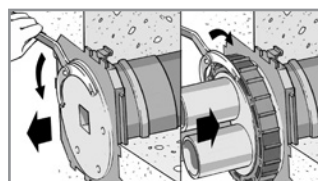
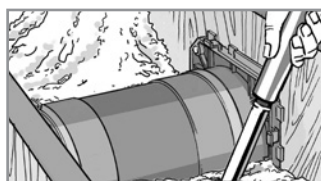
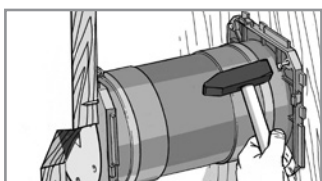
oder

- **Dichtpackung und**
- **konischer Systemeinsatz WA/1 x 110**
 - für Rohrdurchmesser 110 mm
 - aus hochwertigem EPDM-Elastomer

oder

- **Systemeinsatz WA:**

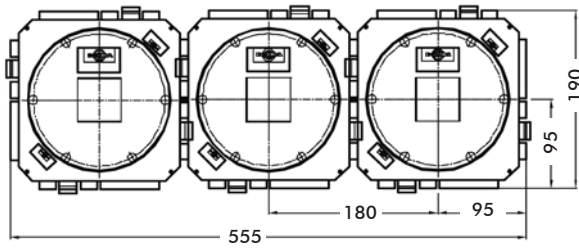
Anstelle vom Curaline-Systemdeckel kann auch der konische Systemeinsatz WA aus hochwertigem EPDM-Elastomer zur nachträglichen Abdichtung ohne Schrumpfung verwendet werden. Dieser geteilte Systemeinsatz wird nach der Kabelverlegung um die Kabel geklappt und in die Dichtpackung geschoben. Die geteilte Überwurfmutter wird mit dem Montageschlüssel GSS angezogen.



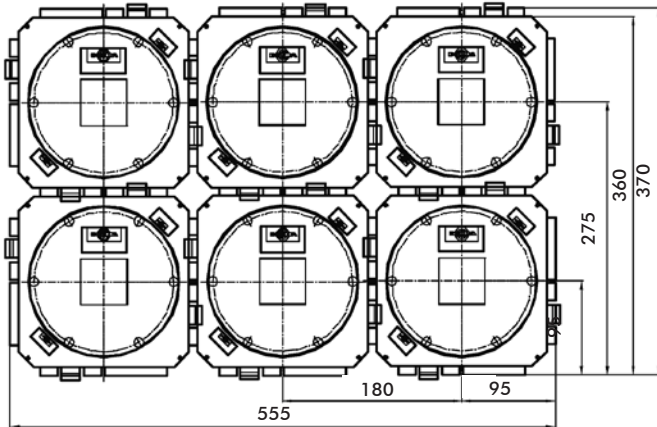
Ausführliche Einbauhinweise liegen der Lieferung bei.

Paketbildung

KD 110-1x3-K2/(L)

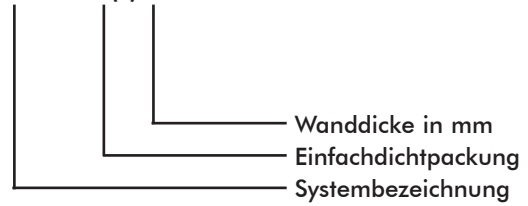


KD 110-2x3-K2/(L)



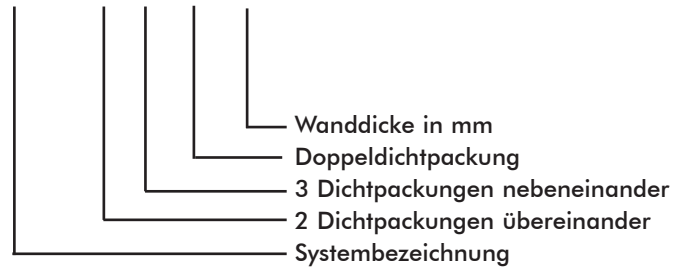
Produkt-Nomenklatur

Bestellbeispiel:
Einfachdichtpackung
KD 110 - K / (L)



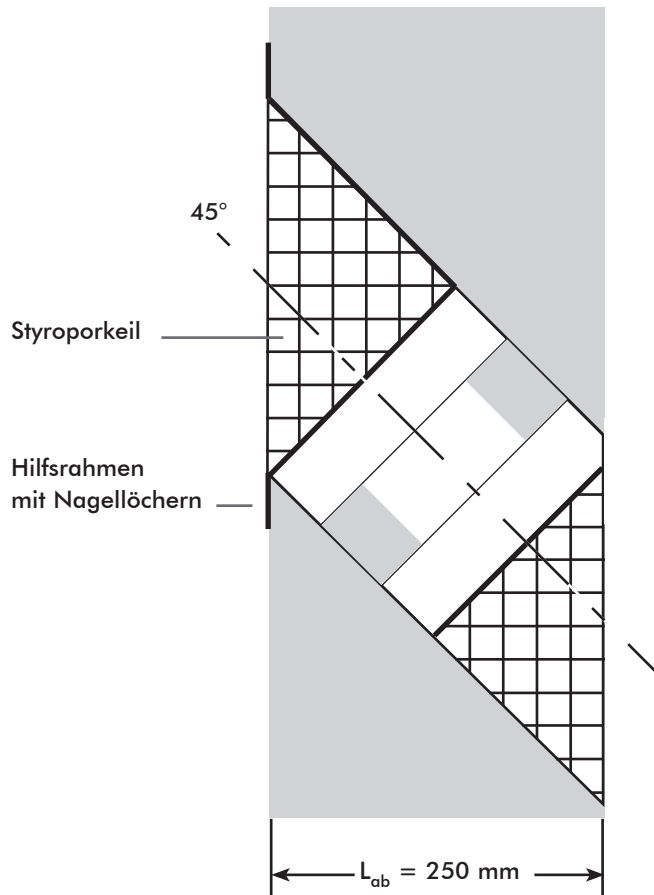
Bestellbeispiel:
Doppeldichtpackung als Paket 2 x 3

KD 110 - 2 x 3 - K 2 / L



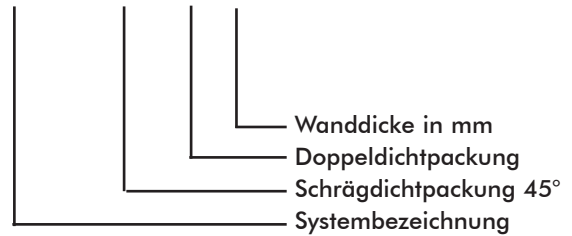
Schräg-Dichtpackung

Einbauskitze Schräg-Dichtpackung 45°



Bestellbeispiel:
Schrägdichtpackung 45° als Doppeldichtpackung

KD 110 - S45 - K 2 / L



Bei der Paketbildung übereinander sind die Abstände des Hilfsrahmens zu berücksichtigen.

Curaline® KD 110

Dichtpackungen/Systemdeckel



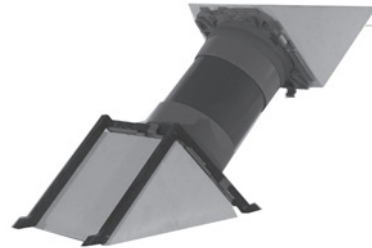
Einfach-Dichtpackung, geeignet zum einseitigen Anschluss von Systemdeckel oder KSS-System, einsetzbar ab 80 mm Wanddicke.

KD 110-K/L (L = Wanddicke)



Doppel-Dichtpackung, geeignet zum beidseitigen Anschluss von Systemdeckeln oder KSS-System, einsetzbar ab 140 mm Wanddicke.

KD 110-K2/L (L = Wanddicke)



Schräg-Dichtpackung geeignet für schräggeführte Kabel aus jeder Richtung im Winkel von 30°, 45° oder 60°. Mindestwandstärke: 250 mm.

KD 110-S30-K2/(L)

KD 110-S45-K2/(L)

KD 110-S60-K2/(L) (L = Wanddicke)

Bei der Paketbildung übereinander sind die Abstände des Hilfrahmens zu berücksichtigen.



Konischer Systemeinsatz aus hochwertigem EPDM-Elastomer. Zur Abdichtung von (Z) Kabeln bis 110 mm Durchmesser (D).

KD 110-WA/Z x D



Konischer Systemeinsatz aus hochwertigem EPDM-Elastomer. Geeignet zum Anschluss eines Kabelschutzrohres mit 110 mm Außendurchmesser.

KD 110-WA/1 x 110



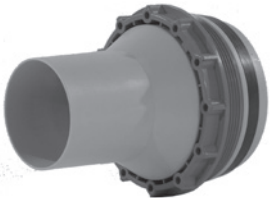
Systemdeckel mit Muffe, Durchführung mit Manschettentechnik BKD 110-DMM X

Best.-Nr.: **KD 110-DMM 75**

KD 110-DMM 80

KD 110-DMM 110

KD 110-DMM 125



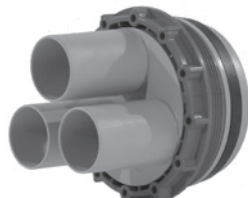
Systemdeckel mit 1 Stutzen und zugehöriger Thermoschrumpfmuffe. Für 1 Kabel.

KD 110-D1/100

Kabeldurchmesser: 34 - 98 mm

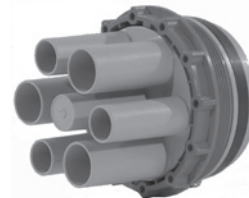
KD 110-D1/80

Kabeldurchmesser: 26 - 78 mm



Systemdeckel mit 3 Stutzen und 3 Thermoschrumpfmuffen. Für 3 Kabel mit Durchmesser 16 - 44 mm.

KD 110-D3/46



Systemdeckel mit 7 Stutzen: 6 offene Stutzen und 1 geschlossener Stutzen. Bei Bedarf bitte durchbrechen. Im Lieferumfang sind 6 Thermoschrumpfmuffen enthalten (3 x für Kabel 7 - 23 mm + 3 x Kabel 12 - 30 mm).

Geeignet für 4 Kabel mit 7 - 23 mm und 3 Kabel mit 12 - 30 mm Durchmesser.

KD 110-D7/32/25



Systemdeckel mit Steckmuffe zum Anschluss von glattwandigem Kabelschutzrohr mit 110, bzw. 125 mm AD. Abdichtung erfolgt durch Dichtlippe in der Steckmuffe.

KD 110-DSM 110

Zusätzliche Blinddeckel: KD 110-D

Curaline® KD 110

Zubehör



3-Finger Aufteilkappen

(Thermoschrumpftechnik) zur Abdichtung von 3 Kabeln in einem Deckelstutzen.

Best.-Nr.: AK 35-3F-12/2

für Deckel KD 110-D7/32/25 und Kabel mit Außendurchmesser 2 - 12 mm.

Best.-Nr.: AK 50-3F-22/5

für Deckel KD 110-D3/46 und Kabel mit Außendurchmesser 5 - 22 mm.



4-Finger Aufteilkappen

(Thermoschrumpftechnik) zur Abdichtung von 4 Kabeln in einem Deckelstutzen.

Best.-Nr.: AK 35-4F-13/2

für Deckel KD 110-D7/32/25 und Kabel mit Außendurchmesser 2 - 13 mm.

Best.-Nr.: AK 50-4F-20/5

für Deckel KD 110-D3/46 und Kabel mit Außendurchmesser 5 - 20 mm.



Verschlussstopfen VS

zur Abdichtung von unbelegten Deckelstutzen. Kann bei Nachbelegung wieder entfernt werden. Lieferbar für Stutzen mit Durchmesser 25, 32, 46 mm.

Best.-Nr.:

VS 25 / VS 32 /VS 46



Gelenk-Stirnloch-Schlüssel GSS

mit verstellbarem Schenkel.

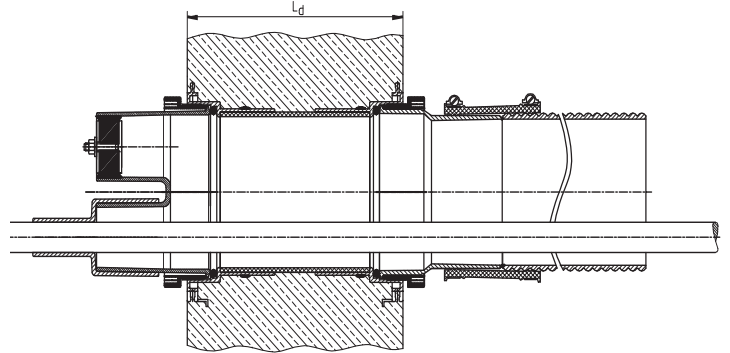
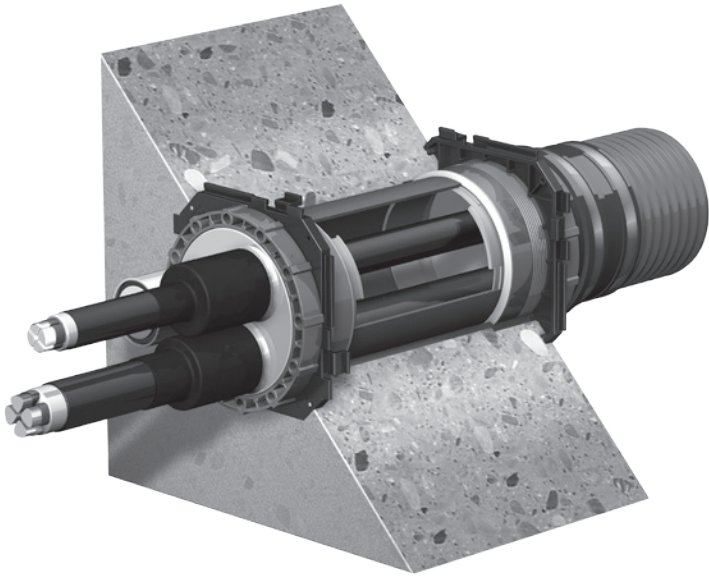
Geeignet zur Montage sämtlicher Systemdeckel und KSS-Systeme.

Best.-Nr.: GSS

Kaltschrumpfmuffen auf Anfrage!

Curaline® BKD 90

Kabeldurchführung mit Bajonettverschluss



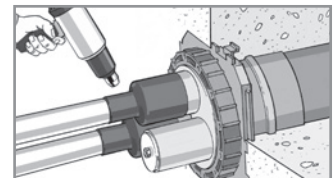
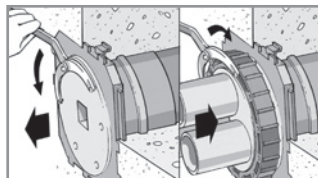
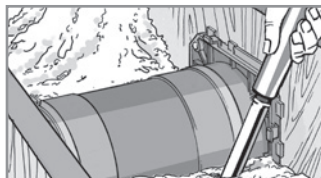
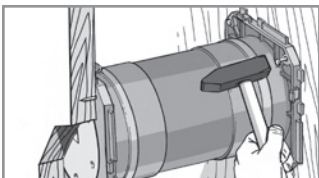
Technische Details

- Kabeldurchführung für die Montage in der Wand
- Einsetzen der Systemdeckel mit Bajonettverschluss
- geeignet für Kabeldurchmesser von 7 bis 73 mm
- Abdichtung der Kabel standardmäßig mittels Thermoschrumpftechnik
- kompatibel zu marktgängigen Systemen
- weitere Ansteckmöglichkeit zum Schutz der Kabel im Erdreich durch Anschließen vom Curaline® KSS-System (Kabel-Schutz-Systems)
- Werkstoff: umweltfreundliche und chemisch hochresistente Materialien

Stützenanzahl (Systemdeckel)	Innendurchmesser der Stützen [mm]	Kabelaußen-Ø [mm]
1	75	26 - 73
3	30	12 - 28
5	20	7 - 18
L _d (Mindest-Baulänge) [mm]: 100 (Doppel-Dichtpackung)		

Die Curaline® Kabeldurchführung BKD 90 besteht aus:

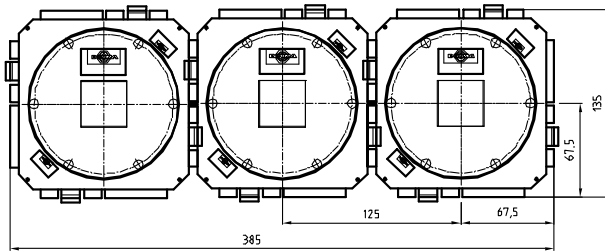
- **Dichtpackung**
 - mit Blinddeckel und Schutzfolie
 - als Stecksystem zur einfachen Paketbildung
 - passend zur jeweiligen Wanddicke (bündig in die Verschalung gelegt)
- **Systemdeckel**
 - schnell und einfach mit Bajonettverschluss zu montieren
 - mit 1, 3 oder 5 Stützen
 - mit entsprechender Anzahl Thermoschrumpfmuffen



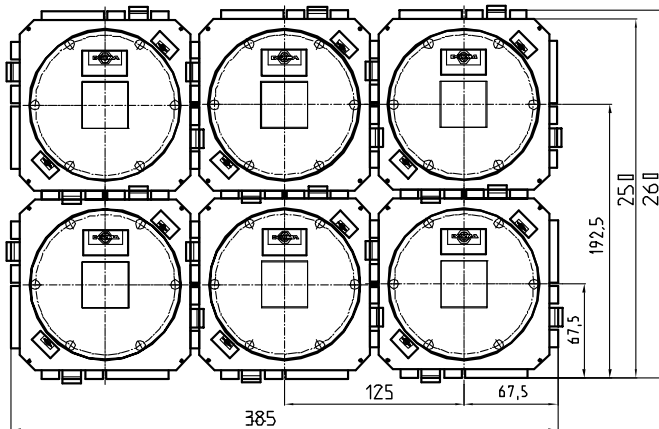
Ausführliche Einbauhinweise liegen der Lieferung bei.

Paketbildung

BKD 90-1x3-K2/(L)

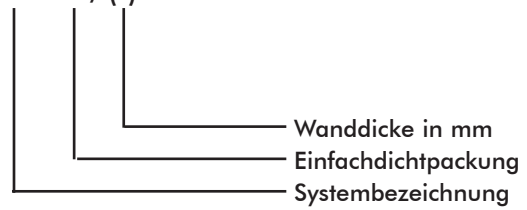


BKD 90-2x3-K2/(L)



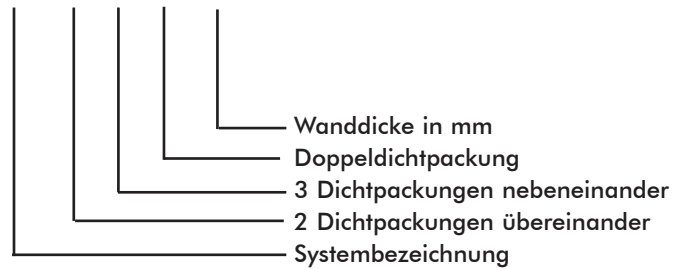
Produkt-Nomenklatur

Bestellbeispiel:
Einfachdichtpackung
BKD 90 - K / (L)



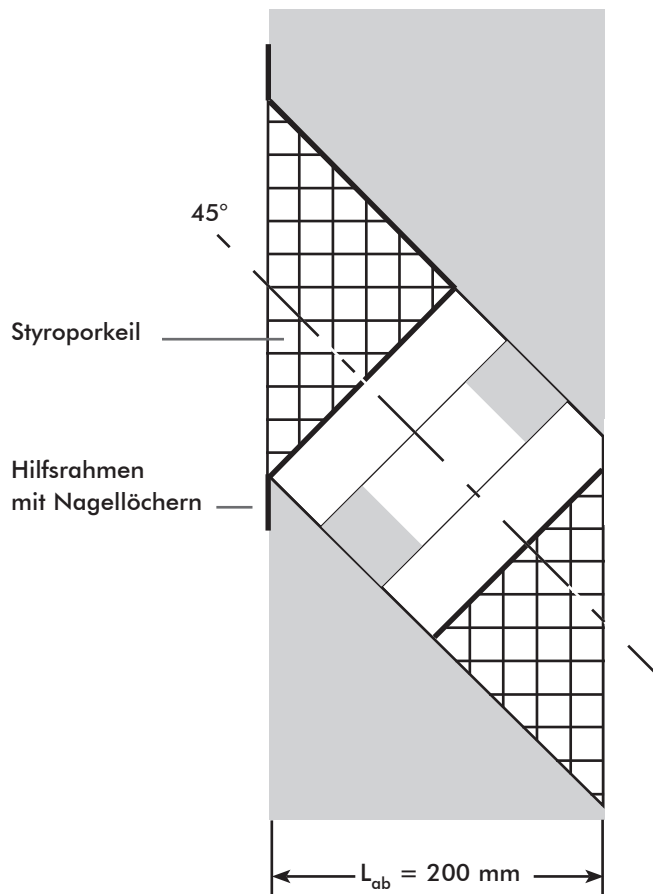
Bestellbeispiel:
Doppeldichtpackung als Paket 2 x 3

BKD 90 - 2 x 3 - K2 / L



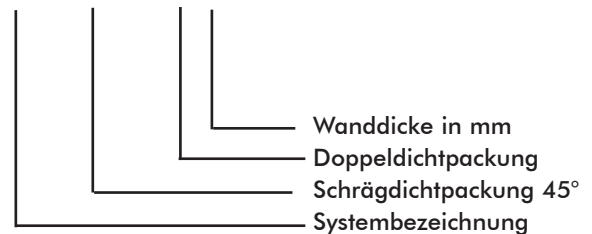
Schräg-Dichtpackung

Einbauskizze Schräg-Dichtpackung 45°



Bestellbeispiel:
Schrägdichtpackung 45° als Doppeldichtpackung

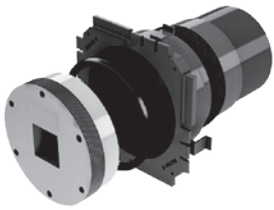
BKD 90 - S45 - K2 / L



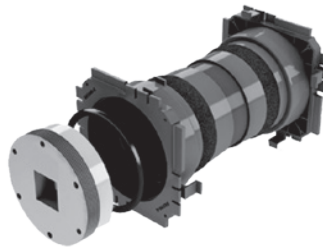
Bei der Paketbildung übereinander sind die Abstände des Hilfsrahmens zu berücksichtigen.

Curaline® BKD 90

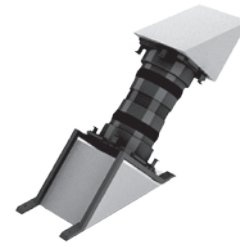
Dichtpackungen/Systemdeckel



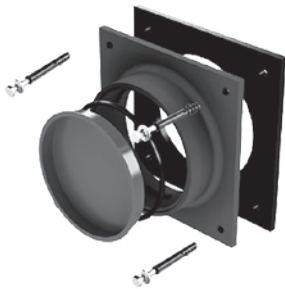
Einfach-Dichtpackung,
geeignet zum einseitigen Anschluss von
Systemdeckel oder KSS-System.
Einsetzbar ab 60 mm Wanddicke.
Die Einbaurichtung ist festzulegen!
Best.-Nr.: BKD 90-K/(L)
(L) = Wanddicke in mm



Doppel-Dichtpackung,
geeignet zum beidseitigen Anschluss von
Systemdeckel oder KSS-System.
Einsetzbar ab 100 mm Wanddicke.
Best.-Nr.: BKD 90-K2/(L)
(L) = Wanddicke in mm



Schräg-Dichtpackung, geeignet für schräge-
führte Kabel aus jeder Richtung im Winkel von
30°, 45° oder 60°.
Mit Hilfsrahmen und Styroporkeil.
Einfach- oder Doppel-Dichtpackung lieferbar.
Mindestwanddicke: 200 mm.
Schräg-Einfach-Dichtpackung
Best.-Nr.: BKD 90-S30-K/(L)
BKD 90-S45-K/(L)
BKD 90-S60-K/(L)
Schräg-Doppel-Dichtpackung
Best.-Nr.: BKD 90-S30-K2/(L)
BKD 90-S45-K2/(L)
BKD 90-S60-K2/(L)
(L) = Wanddicke in mm
**Bei der Paketbildung übereinander sind die
Abstände des Hilfsrahmens zu berücksichtigen.**



Alu-Flansch-Dichtpackung AF, geeig-
net zur Abdichtung vor der Kernbohrung
in Wand oder Decke. Lieferung mit
Flanschdichtung, Verschlussdeckel und
Befestigungselementen. Anschluss von
Systemdeckel oder KSS-System möglich.
Kernbohrungsdurchmesser max. 85 mm.
Flanschgröße: 150 x 150 mm.
Best.-Nr.: BKD 90-AF 150



Systemdeckel mit Steckmuffe zum
Anschluss von glattwandigem Kabelschutz-
rohr mit 110 mm Außendurchmesser. Die
Abdichtung erfolgt durch eine Dichtlippe in
der Steckmuffe.
Best.-Nr.: BKD 90-DSM 110



Systemdeckel mit Muffe,
Durchführung mit Manschettentechnik
BKD 90-DMM X
Best.-Nr.: BKD 90-DMM 75
BKD 90-DMM 85
BKD 90-DMM 110



Systemdeckel mit 1 Stutzen und
zugehöriger Thermoschrumpf-
muffe. Ausführung für 1 Kabel mit
Durchmesser 26 - 73 mm.
Best.-Nr.: BKD 90-D1/75



Systemdeckel mit 3 Stutzen
und 3 Thermoschrumpfmuffen.
Für 3 Kabel mit Durchmesser
7 - 28 mm. Als Zubehör sind
verschiedene Aufteilkappen AK
oder Verschlussstopfen VS 30 als
Blindverschluss lieferbar.
Best.-Nr.: BKD 90-D3/30



Systemdeckel mit 5 Stutzen und 5 Thermo-
schrumpfmuffen. Geeignet für max. 5 Kabel
mit Durchmesser 7 - 18 mm. Als Zubehör
sind verschiedene Aufteilkappen AK oder
Blindverschlüsse VS 20 lieferbar.
Best.-Nr.: BKD 90-D5/20

Curaline® BKD 90

Zubehör



Systemdeckel mit Muffe zum Anschluss von Kabelschutzrohr mit 85 bzw. 110 mm Außendurchmesser. Die Abdichtung erfolgt durch mitgelieferte Thermoschrumpfmuffe.

Best.-Nr.: BKD 90-DM 85
BKD 90-DM 110



3-Finger Aufteilkappen (Thermoschrumpftechnik) zur Abdichtung von 3 Kabeln in einem Deckelstutzen.

Best.-Nr.: AK 35-3F-12/2
für Deckel BKD 90-D3/30 und Deckel BKD 90-D5/20 und Kabel mit Außendurchmesser 2 - 11 mm.



4-Finger Aufteilkappen AK (Thermoschrumpftechnik) zur Abdichtung von 4 Kabeln in einem Deckelstutzen.

Best.-Nr.: AK 35-4F-13/2
für Deckel BKD 90-D3/30 und Deckel BKD 90-D5/20 und Kabel mit Außendurchmesser 2 - 12 mm.



Gelenk-Stirnloch-Schlüssel GSS mit verstellbarem Schenkel.

Geeignet zur Montage sämtlicher Systemdeckel und KSS-Systeme.

Best.-Nr.: GSS



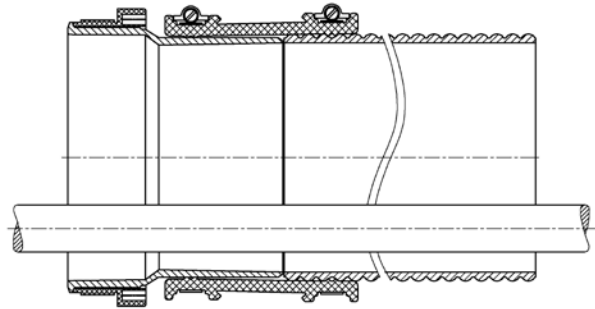
Verschlussstopfen VS

zur Abdichtung von unbelegten Deckelstutzen. Kann bei Nachbelegung wieder entfernt werden. Lieferbar für Stutzen mit Durchmesser 20, 30 mm.

Best.-Nr.:
VS 20 / VS 30

Kaltschrumpfmuffen auf Anfrage!

Curaline® KSS Kabelschutzschlauch flexibler Kabel-Schutz-Schlauch



Technische Details

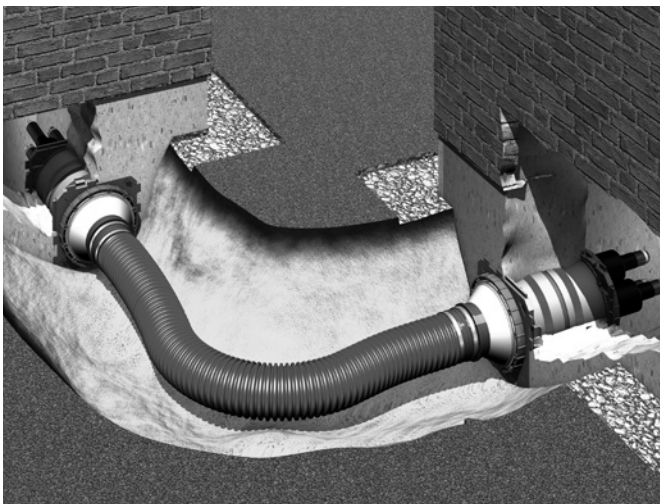
- flexibler, mechanisch stark belastbarer Kunststoff-Spiralschlauch für die Durchführung von Kabelschutzrohren und Kabeln
- die frei wählbaren Systemkomponenten gewährleisten an einer Seite Anschluss an alle Curaline®-Systeme und an der anderen Seite Anschluss an einbetonierte Dichtpackungen oder Kernbohrungen
- sichert gas- und wasserdichte Anbindung von Kabelschutzrohren oder Erdkabeln
- Schlauchsysteme können problemlos einbetoniert werden.
- kompatibel zu marktgängigen Systemen
- schützt Kabelschutzrohre und Kabel bei Erdbewegungen
- ermöglicht Änderung der Kabelbelegung ohne aufwändige Erdarbeiten

System	Innendurchmesser Spiralschlauch [mm]	Biegeradius	Wandungsdicke
KSS B150	150	730 mm	7,8 mm
KSS 110	110	730 mm	5,8 mm
KSS B90	80	540 mm	5,0 mm

KSS-Varianten:

- KSS B150: Zum Anschluss an Curaline® BKD 150
- KSS B90: Zum Anschluss an Curaline® BKD 90

Systemteile: Siehe Rückseite



Ausführliche Einbauhinweise liegen der Lieferung bei.

Curaline® KSS Endpackungen

Kombinationsmöglichkeiten



Dichtpackung / K

KSS-M 150-K-80
KSS-M 150-K-110
KSS-M 150-K-150



Klebemuffen /KM/

KSS-M 150-KM-110-110
KSS-M 150-KM-125-125
KSS-M 150-KM-150-150
KSS M 90-KM-80-110



Deckel / D

KSS-M 150-D-110
KSS-M 150-D-125
KSS-M 150-D-150
KSS M 90-D-80



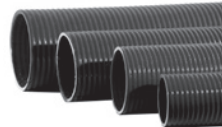
Steckmuffe /SM/

KSS-M 150-SM-110-110
KSS-M 150-SM-125-125
KSS-M 150-SM-150-150
KSS M 90-SM-80-110



Deckel mit mehreren
Stutzen

KSS-M 150-D3-110
KSS-M 150-D7-110
KSS-M 150-D3-150
KSS M 150-D8-150
KSS-M 90-D3-80
KSS M 90-D5-80



KSS-Schläuche

Artikel
KSS-Schlauch, 80 mm Ø
KSS-Schlauch, 110 mm Ø
KSS-Schlauch, 125 mm Ø
KSS-Schlauch, 150 mm Ø



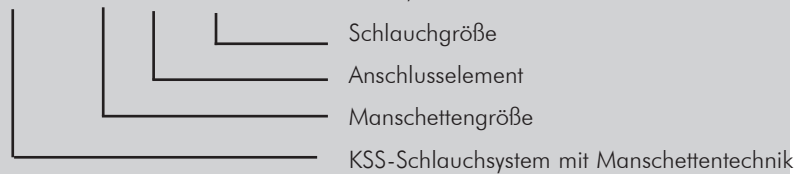
Übergangsmuffen mit
Manschettentechnik

ÜMM (Leitungs-Ø 150 mm)
ÜMM (Leitungs-Ø 125 mm)
ÜMM (Leitungs-Ø 110 mm)
ÜMM (Leitungs-Ø 80 mm)

Nomenklatur:

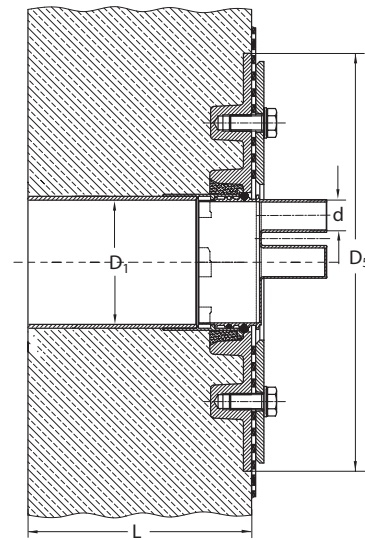
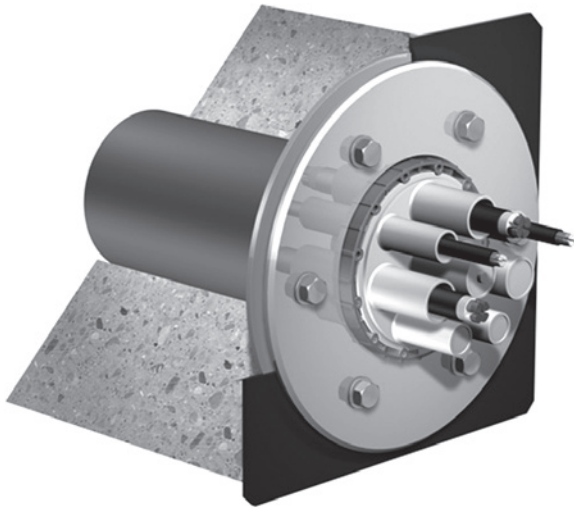
Enddichtpackung

KSS-M 150-D-110/..... Steck-/Klebemuffen-Ø



Curaline® BKD 150/4006

Kabeldurchführung bei Dichtungsbahnen



Dichtpackung mit Fest- und Losflansch

Technische Details

- Dichtpackung Curaline® BKD 150 für den Einbau in Wände oder Decken, mit Fest- und Losflansch aus Guss
- für Bauten mit Dichtungsbahnen oder Dickbeschichtung. Je nach Dichtungsbahnen mit beidseitig angeordneten Zulagen nach DIN 18195 (siehe Hinweise auf Zulagen S. 67).
- verwendbar gegen drückendes Wasser
- kompatibel zu anderen marktgängigen Systemen

Kabelaußendurchmesser d [mm]	Innendurchmesser Futterrohr D ₁ [DN in mm]	Außendurchmesser Festflansch D ₅ [mm]	Standardlänge L [mm]
je nach Deckel	150	510	200 - 500

Die Kombination besteht aus:

- Curaline® BKD 150 Dichtpackung
- Curaline® BKD 150 Systemdeckel nach Wahl (kein Lieferumfang)
- Dichtpackung BKD 150/4006 mit Fest-/Losflansch aus Guss (DIN 18195)

Alle Varianten auch als Doppeldichtpackungen erhältlich.

Variante Curaline® BKD 150/4005

- verwendbar gegen nichtdrückendes Wasser
- weitere Eigenschaften wie oben beschrieben, jedoch mit
- Dichtpackung BKD 150/4005 mit Fest-/Losflansch aus Guss (DIN 18195) (Außendurchmesser Festflansch 345 mm)

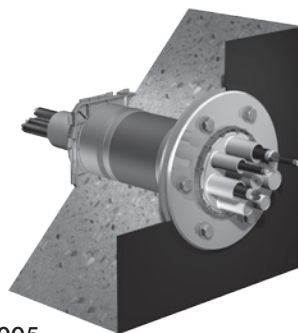


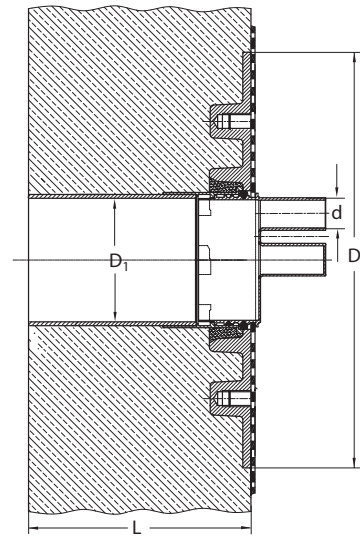
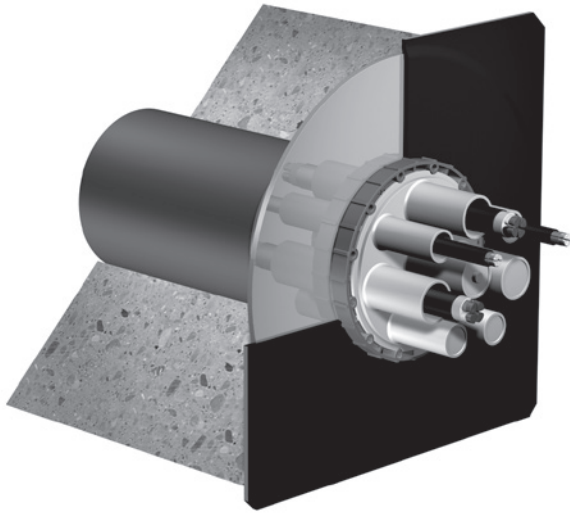
Bild: Curaline® BKD 150/4005
Variante als Doppeldichtpackung

Zubehör für BKD 150/4006 und BKD 150/4005:

- Curaflex® 1701 (Schalungshalterung)
- Curaflex® 1702 (Verschlussstopfen)
- Curaflex® 1745 (2-Komponenten Epoxidharz-Beschichtung)
- Curaflex® 1775 (2 Zulagen, Seite 67)
- Curaflex® 1776 (Zubehör für Dickbeschichtung, Seite 67)
- Curaflex® 1777/x (Locheisen für ca. 2 Anwendungen, f. Dickbeschtg.)
- Curaflex® 1778/x (Locheisen für Mehrfachanwendung, f. Dickbeschtg.)

Curaline® BKD 150/4001

Kabeldurchführung bei Dichtungsbahnen



Dichtpackung mit Klebeflansch aus Guss

Technische Details

- Dichtpackung Curaline® BKD 150 für den Einbau in Wände oder Decken, mit Klebeflansch aus Guss
- für Bauten mit Dichtungsbahnen oder Dickbeschichtung (siehe Hinweise auf Zulagen S. 71)
- verwendbar gegen nichtdrückendes Wasser
- kompatibel zu anderen marktgängigen Systemen

Die Kombination besteht aus:

- Curaline® BKD 150 Dichtpackung
- Curaline® BKD 150 Systemdeckel nach Wahl (kein Lieferumfang)

Alle Varianten auch als Doppeldichtpackungen erhältlich.

Kabelaußendurchmesser d [mm]	Innendurchmesser Futterrohr D ₁ [DN in mm]	Außendurchmesser Festflansch D ₅ [mm]	Standardlänge L [mm]
je nach Deckel	150	345	200 - 500

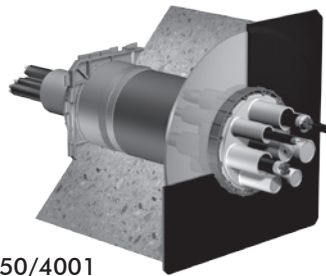
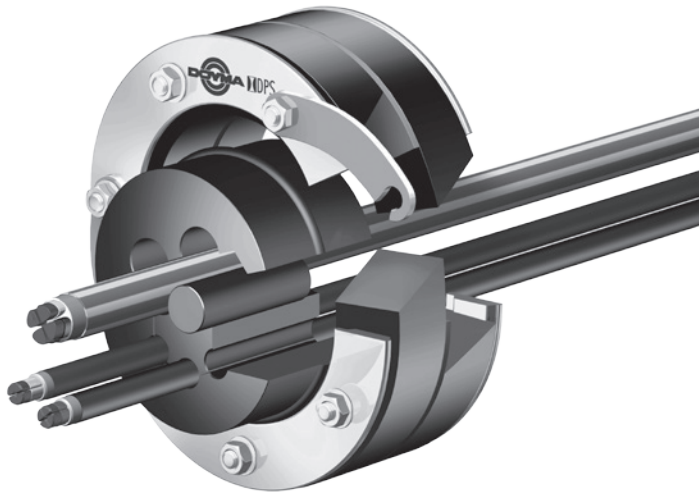
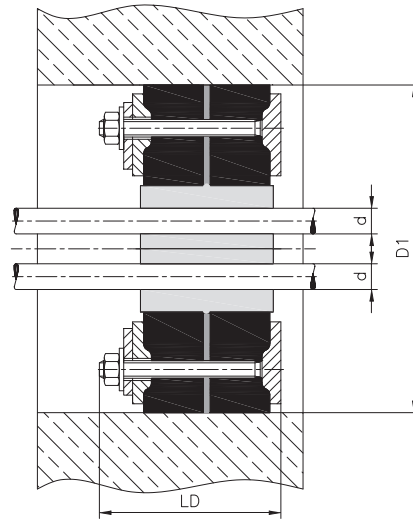


Bild: Curaline® BKD 150/4001
Variante als Doppeldichtpackung

Curaline® Vario



Kabeldurchführung mit Dichtungseinsätzen



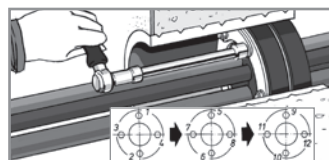
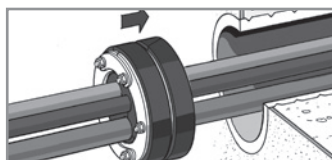
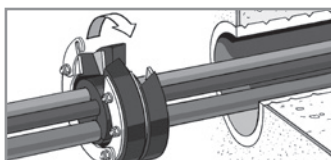
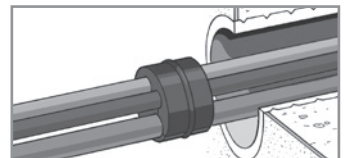
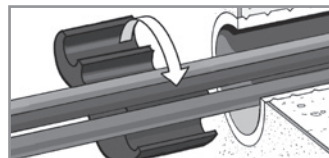
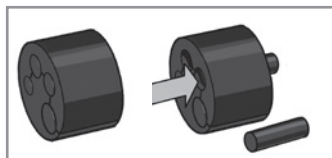
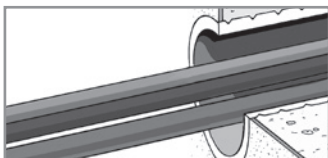
Technische Details

- das Curaline® Vario System dient zur schnellen und einfachen Abdichtung von einem oder mehreren Kabeln. Auch für die nachträgliche Abdichtung bereits vorhandener Kabel geeignet.
- für den Einbau ins Futterrohr/in die Kernbohrung
- abdichtend gegen drückendes Wasser
- gasdicht
- Curaline® Vario besteht aus:
 - Gummieinsatz: an durchzuführende Leitungen angepasster EPDM-Kern,
 - Curaflex® Dichtungseinsatz
 - geteilte asymmetrisch profilierte Stahlringe: galvanisch verzinkt, gelbchromatiert und versiegelt;
 - Elastomer: 2 x 27 mm EPDM-Dichtungen ("Doyma-Grip")
 - 3 mm starker orangefarbener Mittelring aus EPDM

Zubehör:

- Curaflex® 1710/1715 bzw. 1711/1716 (Aquagard Konservierung)
- Curaflex® 1745 (Disboxid 444)

Durchmesser Futterrohr/ Kernbohrung D ₁ [mm]	Anzahl der Rohre/Kabel	Kabel- außendurchmesser d [mm]
100	1 - 3	5 - 22
	1 - 5	5 - 17
	1 - 9	5 - 12
125	1 - 3	5 - 30
	1 - 5	5 - 24
	1 - 9	5 - 16
150	1 - 3	5 - 42
	1 - 5	5 - 34
	1 - 9	5 - 24
200	1 - 3	5 - 50
	1 - 6	5 - 40
	1 - 8 und 1	5 - 30 und 5 - 40
L _D (max. Baulänge) [mm]: 85		



Ausführliche Einbauhinweise liegen der Lieferung bei.

Curaline® GE Gebäude-Erdung

Systemteile

Die DOYMA Gebäude-Erdungen GE sind als Durchführungs-, Potential- und Armierungs Erdung in starrer und flexibler Ausführung für viele Anwendungsgebiete lieferbar.

Eigenschaften:

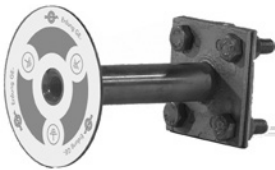
- Geeignet für den Potentialausgleich
- Hohe Sicherheit durch Anschlussgewinde bzw. -bolzen M12
- Gas- und wasserdicht
- Schalungsbündiger Wand- bzw. Deckeneinbau
- Edelstahlausführung
- in fast allen Baulängen lieferbar



Durchführungs-Erdung GE-D/L

Starre isolierte Durchführung zum bündigen Einbetonieren mit beidseitigem Anschlussgewinde M12.

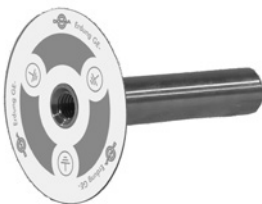
Bestell-Nr.: GE-D/L
(L = Wanddicke in mm)



Potential-Erdung GE-P

Starrer Erdungsfestpunkt mit angeschweißter Kreuzklemme zum Anschluss von Erdungsanlagen, Ableitungen und Armierungen. Zum bündigen Einbetonieren mit einseitigem Anschlussgewinde M12.

Bestell-Nr.: GE-P
(Standardlänge ca. 120 mm)



Armierungs-Erdung GE-A/L

Starrer Erdungsfestpunkt zum Anschweißen an Armierung und zum bündigen Einbetonieren mit einseitigem Anschlußgewinde M12.

Bestell-Nr.: GE-A/L (L = Wanddicke in mm)