

LUCEM

Светопроницаемый бетон

PARKETTREUND

Пороги для стыковки
любых напольных покрытий,
плинтусы и накладки на ступени

DOYMA

Устройства герметизации вводов





Компания ЛЮК является официальным дистрибьютором продукции компании *Doyma*.

Doyma разрабатывает и производит современные устройства герметизации вводов инженерных коммуникаций в здания.

ЛЮК является дистрибьютором продукции компании *Parkettfreund*. *Parkettfreund* – лидирующий европейский производитель профилей для напольных покрытий.

Компания ЛЮК также представляет в России светопропускаемый бетон, производимый компанией *Lucet*.

Российско-немецкая компания ЛЮК*
поставляет в Россию инженерные системы
и отделочные материалы для строительства
домов и оформления интерьеров.

Учредители компании – немецкие инженеры
с десятилетним опытом работы в России,
не понаслышке знакомы со спецификой
русской стройки.

Из огромного разнообразия современных
строительных технологий компания ЛЮК
выбирает наиболее актуальные, но которых
пока нет в России.

Новизна предлагаемых технических решений
позволит вам избежать типичных ошибок
и реализовать ваши проекты на самом
современном уровне.

Компания ЛЮК осуществляет:

- **консультации на стадии разработки проекта**
- **прямые поставки от производителя**
- **инженерный надзор при шеф-монтаже**

*Официальное название компании – iProgress LTD.

На российском рынке она представлена торговой маркой ЛЮК



DOYMA: устройства герметизации вводов



Немецкая компания *Doyma*, базирующаяся под Бременом, разрабатывает и производит современные устройства герметизации вводов инженерных коммуникаций, проходящих сквозь фундамент, стены и межэтажные перекрытия.

Область их применения – коммунальные и промышленные трубопроводы, канализация и электросети.

Устройства *Doyma* гарантируют водонепроницаемость инженерных сетей в местах отверстий для канализационных, электрических кабелей и труб, а также в местах, где требуется повышенная защита от протечек.

Компания также предлагает системы пассивной огнезащиты.

Устройства ввода состоят из проходной гильзы и уплотнителя. Проходная гильза состоит из фибробетонной трубы и имеет жестко встроенный и съемный фланец. Гильза однородно связывается с бетоном во время бетонирования, а фланец герметично обжимает гидроизоляцию сооружения.

При монтаже ввода резиновый уплотнитель, находящийся между

вводной трубой и проходной гильзой, сжимается при помощи профилированных стальных колец *Double Profile System (DPS)* посредством закручивания гаек. Уплотнитель надежно и бережно обжимает трубу или кабель и герметизирует пространство между проходной гильзой.

Инженерная конструкция *Double Profile System (DPS)* разработана и запатентована компанией *Doyma*. По оригинальности и надежности устройства с *DPS* не имеют равных в мире. Они обеспечивают полную герметичность труб и кабелей, а также обеспечивают защиту от грунтовых вод и протечек. В случае неполадки их легко демонтировать и устранить дефекты.

Doyma производит устройства ввода уже более 30 лет, её продукция востребована в большой архитектуре и частном домостроении. Устройства компании *Doyma* использовали при строительстве аэропорта во Франкфурте-на-Майне, железнодорожного вокзала в Цюрихе, Всемирного торгового центра в Амстердаме, немецкого посольства в Пекине, а в России – элитного жилого комплекса «Дом на Трубецкой» в Москве.

Ассортимент *Doyma*:

Curaflex® – ввод труб

Curaline® – ввод кабелей

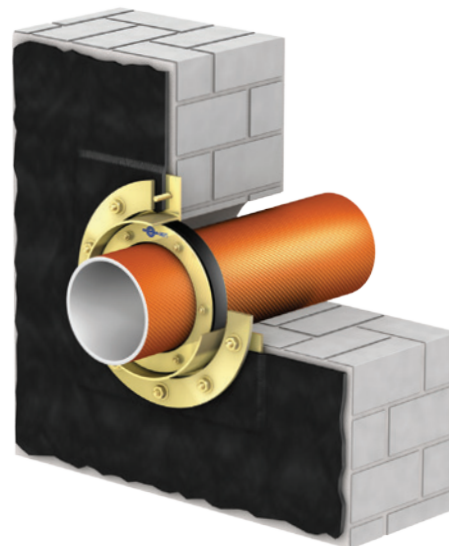
Link-Seal® – звеньевые цепи

Curalnn® – проход труб внутри конструкции

Quadro-Sicura® – домовый ввод

Curafam® – огнезащитные системы

В России компания *Doyma* предоставляет пятилетнюю гарантию на свою продукцию.





PARKETTFREUND: пороги для стыковки любых напольных покрытий, плинтусы и накладки на ступени

PARKETT alles für den Boden
FREUND®
SGH Metall- und Kunststoff-Technologie GmbH

Немецкая компания *Parkettfreund* (в переводе – «друг паркета») – производитель уникальных напольных порогов и плинтусов высшего качества.

Уже четверть века бренд *Parkettfreund* является синонимом качества.

Профили *Parkettfreund* закрывают деформационные швы между разными видами напольных покрытий и выравнивают уровень пола с перепадом до 22.5 мм.

Parkettfreund изготавливает профили из нержавеющей стали, хромированной латуни и анодированного алюминия. В ассортименте – изделия в глянцевой и матовой версиях.

Профили производятся без покрытия или с покрытием. Покрытия могут быть из натурального шпона или из пленки под шпон.

Для помещений с высокой нагрузкой на пол (магазины, склады) производится специальный профиль «для высоких нагрузок».

Компания также выпускает алюминиевый профиль с внутренним кабель-каналом, что позволяет прокладывать слаботочные сети по полу, а не по стенам.

В ассортименте *Parkettfreund* – накладки на ступени и плинтусы с внутренней подсветкой, а также напольный профиль и плинтусы с кристаллами «Сваровски».

Новинка *Parkettfreund* – профиль «с принтом»: декорирование алюминиевого профиля пленкой, на которую методом цифровой печати нанесен рисунок, точно соответствующий цвету, тону и рисунку пола.

Напольное покрытие предварительно сканируют и по фотографии изготавливают плёнку, которая наносится на плинтус. Профиль становится неотличим от пола.

Компания *Parkettfreund* также предлагает необходимые материалы и аксессуары для укладки и защиты полов.





LUCEM: светопроницаемый бетон

LUCEM
LICHTBETON

Немецкая компания *Lucem* производит инновационный строительный и отделочный материал – светопроницаемый бетон. Это комбинация высококачественного мелкозернистого бетона и оптического стекловолокна.

Материал близок по своим свойствам к натуральному камню, обладает очень высокой прочностью, но при этом пропускает свет.

Светопроницаемый бетон *Lucem* выпускается плитами размером 1250 x 650 и 1550 x 650 мм и толщиной 10, 15, 20 и 30 мм.

На выбор предлагается три цветовых варианта: слоновая кость, серый, и антрацит.

В зависимости от задачи, степень прозрачности изготавливаемого материала может регулироваться в процессе производства. Стекловолокно может быть равномерно распределено внутри блока или образовывать рисунки.

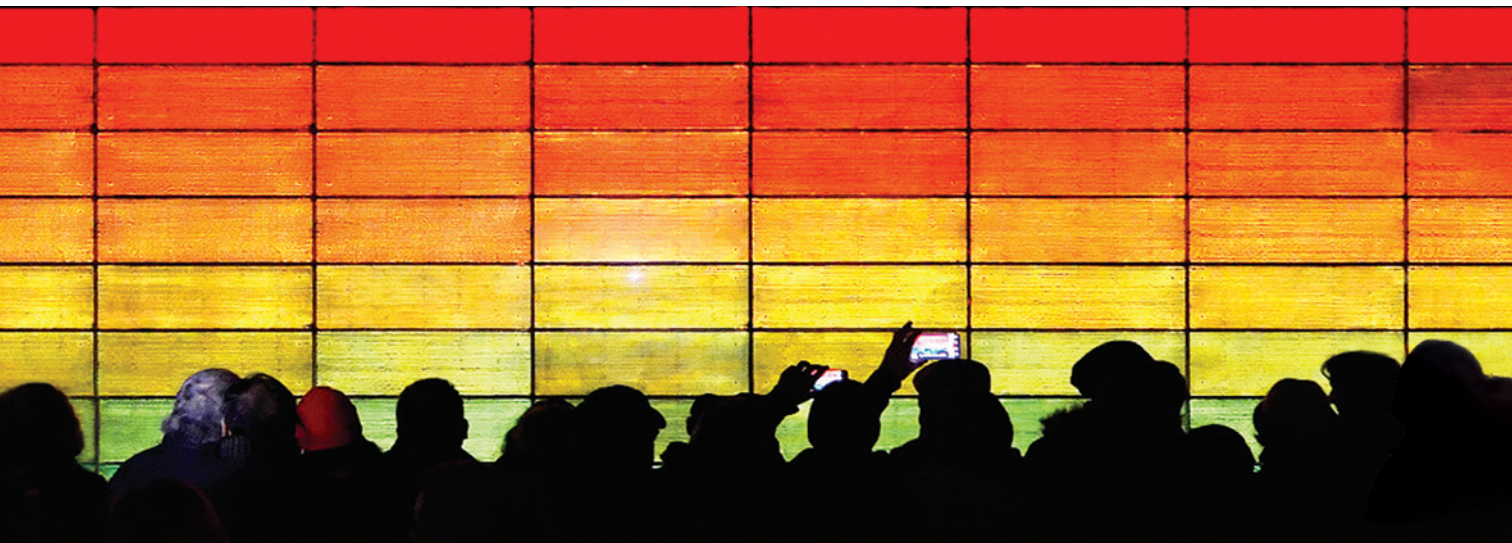
Продукцию *Lucem* можно использовать не только в качестве фасадных панелей, но и для интерьерных перегородок, обшивки внутренних стен зданий. Есть опыт использования светопроницаемого бетона в качестве напольных покрытий, в производстве мебели или просто в качестве декоративного элемента.

Материал эффектно смотрится в отделке входных групп, барных

стоек, раковин в ваннных комнатах, садовых светильниках и т.п.

Архитектор Заха Хадид применила светопроницаемый бетон в своём проекте здания штаб-квартиры BMW в Лейпциге.

В 2013 году в немецком Ахене построена университетская лаборатория с фасадом из светопроницаемого бетона с внутренней подсветкой. В вечернее время фасад может менять свой цвет, управлять можно при помощи iPhone.





iProgress

Future Technology

Александр Люкк

Директор

Германия

+49 (172) 658 60 99

Россия

+7 (910) 432 84 55

iprogess.com@gmail.com

